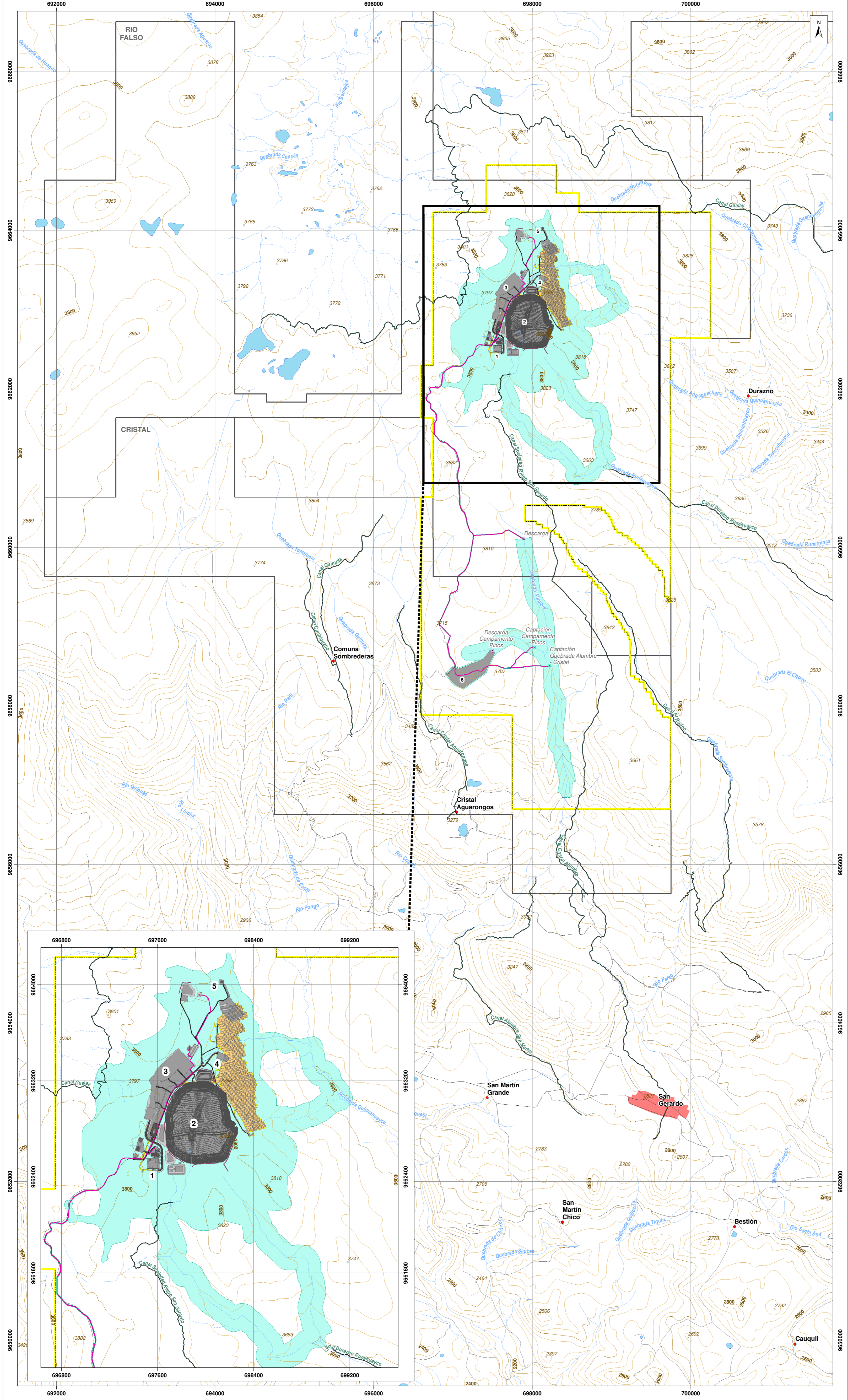


ESTUDIO DE IMPACTO AMBIENTAL DEL ÁREA OPERATIVA DEL PROYECTO MINERO LOMA LARGA CONFORMADO POR LAS ÁREAS MINERAS CERRO CASCO (CÓDIGO 101580), RIO FALSO (CÓDIGO 101577) Y CRISTAL (CÓDIGO 102195) PARA LAS FASES DE EXPLOTACIÓN Y BENEFICIO DE MINERALES METÁLICOS BAJO EL RÉGIMEN DE GRAN MINERÍA

ECUADOR - ESCALA 1:25000

CARTAS TOPOGRÁFICAS:
ESCALA 1:50000: N.V.F.3, N.V.F.4, N.V.F.1, N.V.F.2



LEYENDA TEMÁTICA

- Área geográfica
- Área de implantación
- INFRAESTRUCTURA**
 - Infraestructura superficial
 - 1. Portal de la mina
 - 2. Retalvera
 - 3. Planta de procesamiento de mineral
 - 4. Planta de relleno en pasta
 - 5. Polvorín
 - 6. Campamento Pinos
 - Mina subterránea
 - Vías internas
 - Talud
 - Tubería
 - Canal de desviación
 - Infraestructura subterránea
 - Captación
 - Descarga

ÁREA DE INFLUENCIA DIRECTA COMPONENTE BIÓTICO

El AID total respecto al componente biótico, está dado por el análisis en formato vectorial a partir de la unión de las entidades: flora, fauna terrestre y fauna acuática, generando un área correspondiente a 482 ha.

Área de Influencia Directa - Componente Flora		
Etapas	Infraestructura	Superficie (ha)
Construcción, operación y mantenimiento, y cierre	Implantación de las instalaciones	63
	Vías internas	3
	Taludes	6
	Área adicional constructiva	14
	Campamentos Pinos	11
Superficie total		95

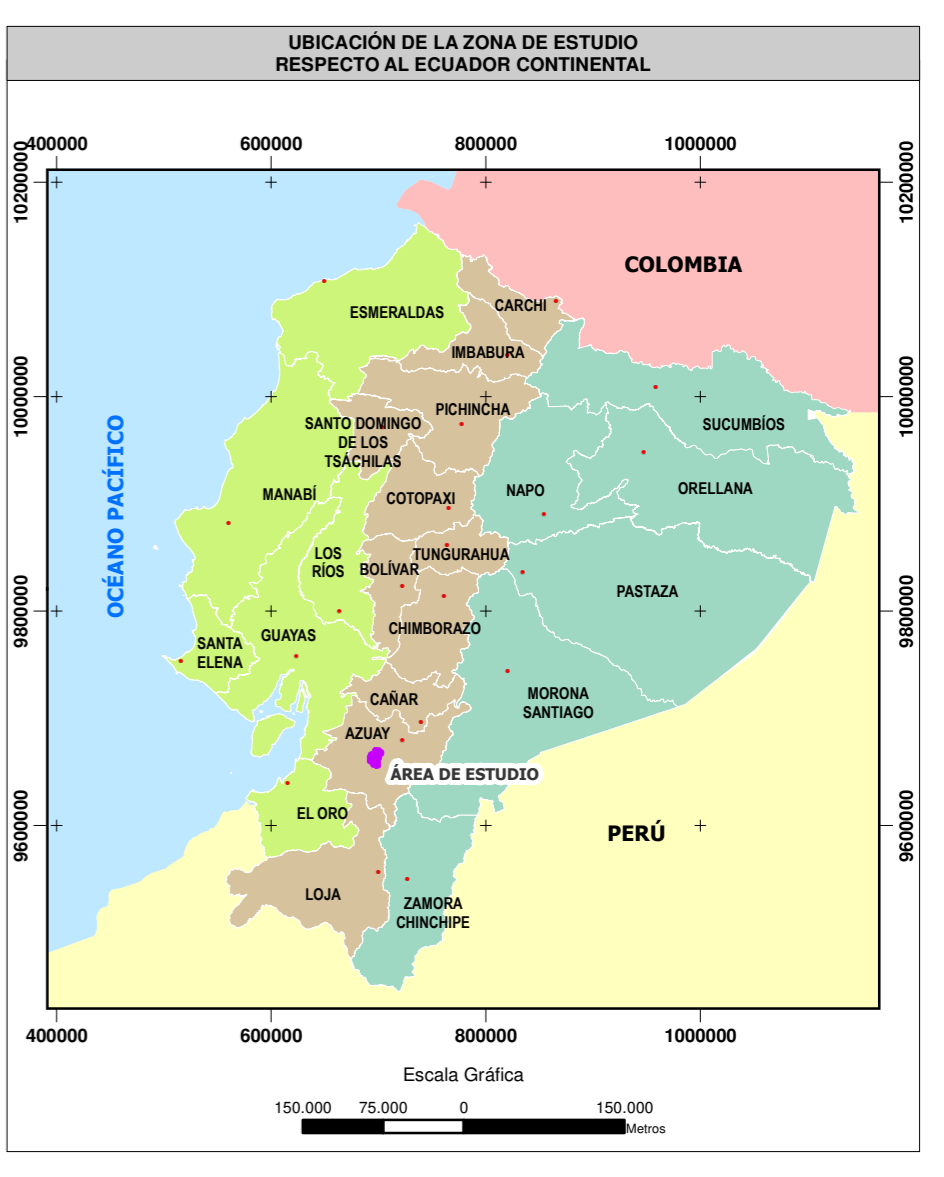
Área de Influencia Directa - Fauna Terrestre		
Etapas	Infraestructura	Superficie (ha)
Construcción	Ruido para construcción del portal de mina y rampa	17
	Ruido para actividades mineras	220
Operación y mantenimiento	Ruido para actividades mineras de operación y mantenimiento	265
Cierre	Ruido para actividades mineras	220
Superficie total		278

Área de Influencia Directa Fauna Terrestre - Cierre		
Etapas	Infraestructura	Superficie (ha)
Construcción, Operación y mantenimiento, Cierre	Campamento Pinos	14

Área de Influencia Directa Respecto Fauna acuática				
Etapas	Unidad hidrográfica Nivel 6 (Pfalstetter)	Unidades Hidrográficas o Microcuencas (INV/MINEC)	Cuerpo de agua	Superficie (ha)
Construcción, operación y mantenimiento, cierre	Unidad Hidrográfica 499829 (Río Tomebamba)	D2	No aplica	246
		D1	Quebrada S/N	
		MA2	Quebrada Quinahuayco	
		Quinahuayco	Quebrada Quinahuayco	
Unidad Hidrográfica 139466 (Río Riray)	Calluancay	Quebrada S/N	23	
	Cristal / Jordan	Quebrada S/N		
AID Fauna Acuática (intersección con implantación de infraestructura)				269

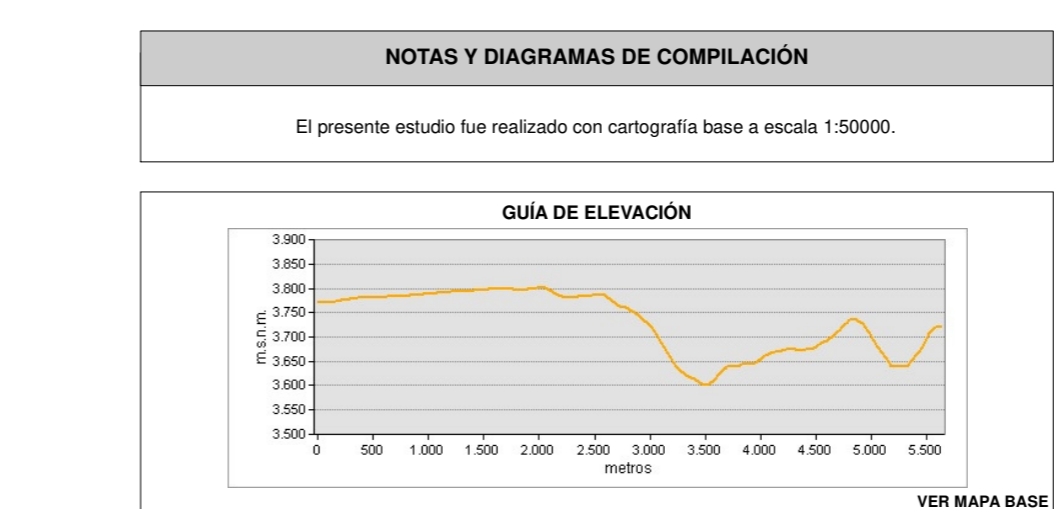
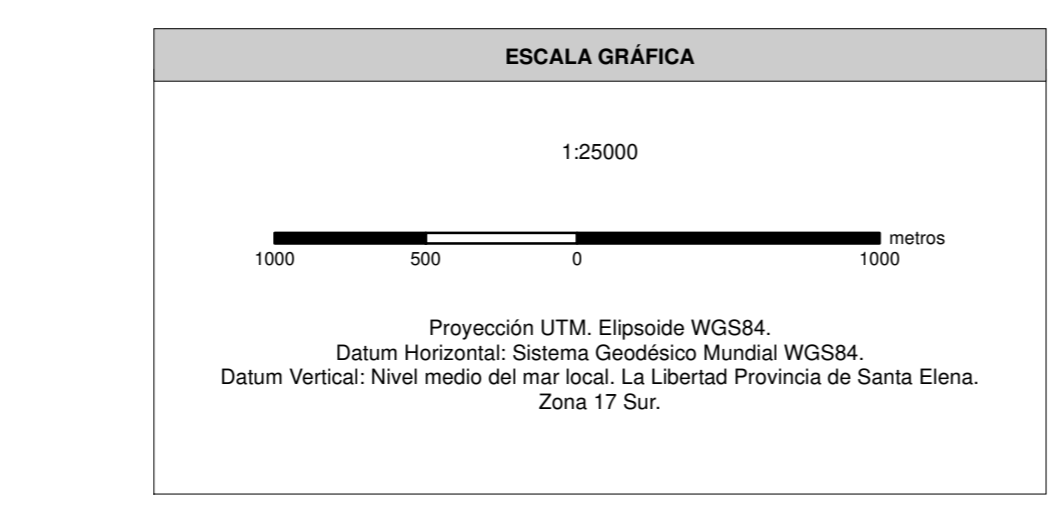
Etapas	Unidad hidrográfica Nivel 6 (Pfalstetter)	Unidades Hidrográficas o Microcuencas (INV/MINEC)	Cuerpo de agua	Superficie (ha)
Construcción, operación y mantenimiento, cierre	Unidad Hidrográfica 139466 (Río Riray)	Jordanía MAP	Quebrada Alumbre	34
		Jordanía	Quebrada S/N	3
		AID Fauna Acuática (captación)		

Etapas	Unidad hidrográfica Nivel 6 (Pfalstetter)	Unidades Hidrográficas o Microcuencas (INV/MINEC)	Cuerpo de agua	Superficie (ha)
Construcción, operación y mantenimiento, cierre	Unidad Hidrográfica 139466 (Río Riray)	Jordanía MAP	Quebrada Alumbre	68
		Cristal	Quebrada S/N	14
		AID Fauna Acuática (descarga)		



SIGNOS CONVENCIONALES

Centro poblado consolidado	Lago - laguna
Centro poblado	Sistema de agua
Vía	Curva de nivel índice
Sendero	Curva de nivel intermedia
Fodera	Punto acotado
Drenaje secundario perenne	Concesión minera
Drenaje secundario intermitente	



ENTRIX CONSULTORA

Dundee INGENIERÍA CIVIL

MAPA DE ÁREA DE INFLUENCIA DIRECTA TOTAL COMPONENTE BIÓTICO

ESTUDIO DE IMPACTO AMBIENTAL DEL ÁREA OPERATIVA DEL PROYECTO MINERO LOMA LARGA CONFORMADO POR LAS ÁREAS MINERAS CERRO CASCO (CÓDIGO 101580), RIO FALSO (CÓDIGO 101577) Y CRISTAL (CÓDIGO 102195) PARA LAS FASES DE EXPLOTACIÓN Y BENEFICIO DE MINERALES METÁLICOS BAJO EL RÉGIMEN DE GRAN MINERÍA

PROPONENTE: DPMECUADOR SA	CONSULTORA: Entrix	GIS: Ing. Juan J. Palacios
ESCALA TRABAJO: 1:50000	Nº: 9.1-9	FECHA: abril, 2022

SOBRE LA BASE DE:
DPMECUADOR S.A., Implantación del proyecto, 2020.
IGN, Cartas Topográficas, escala 1:50000, 2013.
Entrix, Área de influencia, marzo 2021.

PROYECTO: 10485003