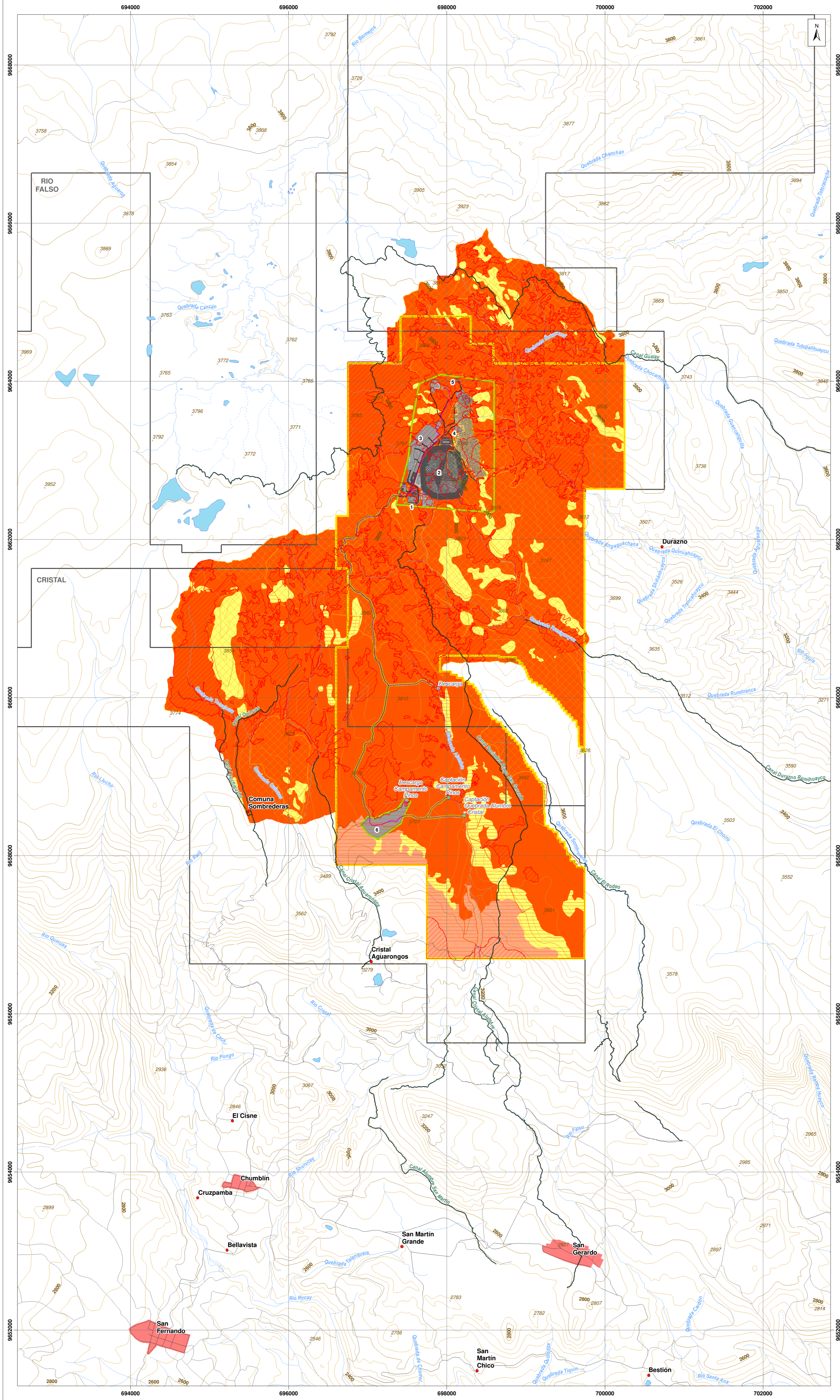


**ESTUDIO DE IMPACTO AMBIENTAL DEL ÁREA OPERATIVA DEL PROYECTO MINERO LOMA LARGA CONFORMADO POR LAS ÁREAS MINERAS CERRO CASCO (CÓDIGO 101580), RIO FALSO (CÓDIGO 101577) Y CRISTAL (CÓDIGO 102195) PARA LAS FASES DE EXPLOTACIÓN Y BENEFICIO DE MINERALES METÁLICOS BAJO EL RÉGIMEN DE GRAN MINERÍA**

Ecuador - ESCALA 1:25000

CARTAS TOPOGRÁFICAS:  
 ESCALA 1:50000 - N.V.F.3, N.V.F.4, N.V.F.1, N.V.F.2



### LEYENDA TEMÁTICA

- Área geográfica
- Área de implantación

#### INFRAESTRUCTURA

- Infraestructura superficial
  - Portal de la mina
  - Relavero
  - Planta de procesamiento de mineral
  - Planta de relleno en pasta
  - Polvorin
  - Campamento Pinos
- Mina subterránea
- Vías internas
- Talud
- Tubería
- Canal de desviación
- Infraestructura subterránea
- Captación
- Descarga

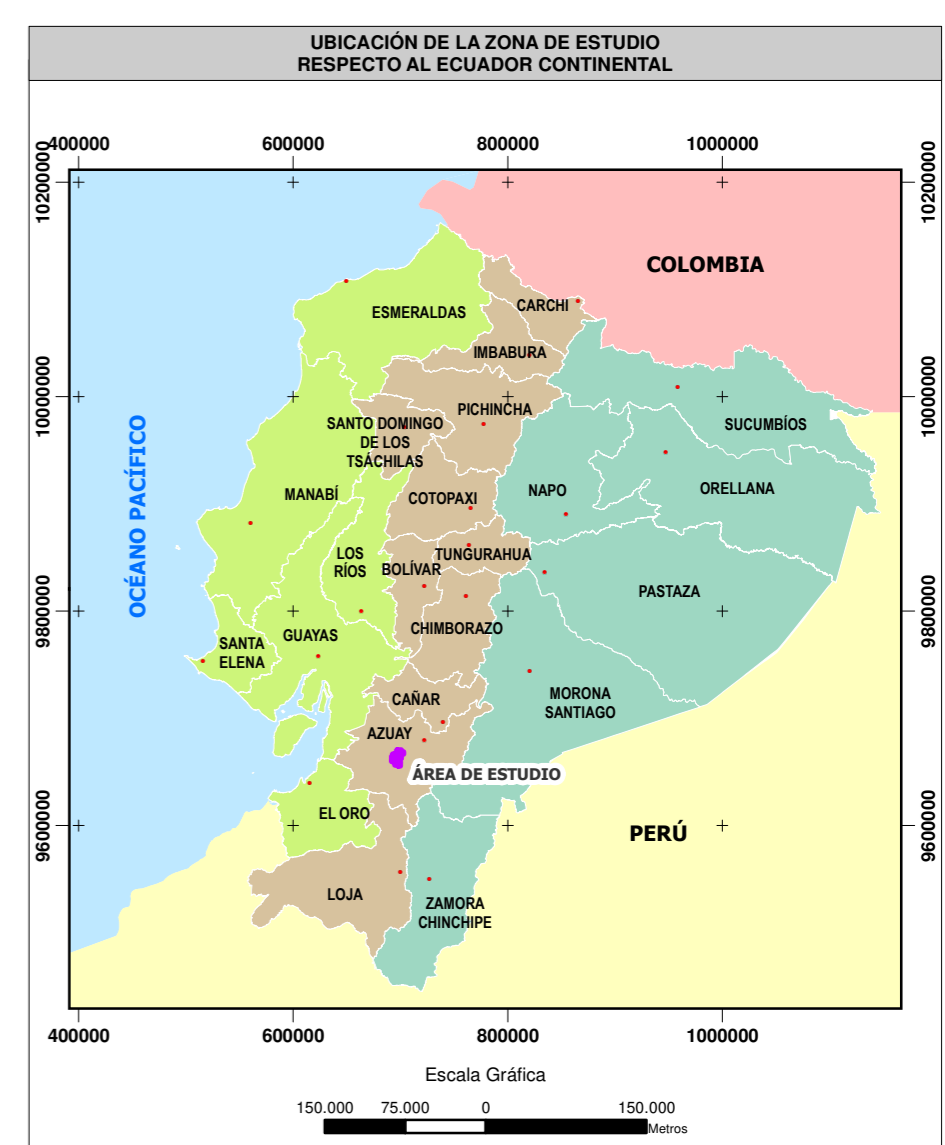
#### SENSIBILIDAD FÍSICA

##### Sensibilidad Geomorfológica

Paisaje	Procesos Deluviales	Procesos Fluviales	Procesos gravitacionales	Procesos antropicos	Sensibilidad
Coladas de lavas antiguas	Media	Media	Media	Alta	Media
Vestigios de edificio volcánico	Medio	Medio	Alta	Alto	Medio-Alta
Flujos Dacíticos	Media	Media	Media	Alta	Media
Hondaduras pantanosas de origen glaciar-preglaciar	Media	Alta	Baja	Alta	Alta
Fondo de valle glaciar	Alta	Medio	Medio	Alta	Medio
Humedales	Alta	Alta	Alta	Alta	Alta
Baranco	Alta	Alta	Alta	Alta	Alta
Depósitos de deslizamiento, masa deslizada	Alta	Alta	Alta	Alta	Alta

##### Sensibilidad Unidades de Suelo

Unidad	Erosión y Remoción	Contaminación	Compacticación	Fertilidad	Estructura	Sensibilidad
Andosoles	Alta-Media	Alta	Alta	Media	Alta	Alta
Cambosoles	Alta	Media	Alta	Media	Alta	Alta-Media
Histosoles	Media	Alta	Alta	Media	Alta	Alta
Loposoles	Alta	Media	Alta	Alta	Media	Media-Alta



### SIGNOS CONVENCIONALES

<span style="color:red">■</span> Centro poblado consolidado	<span style="color:blue">■</span> Lago - laguna
<span style="color:red">●</span> Centro poblado	<span style="color:blue">—</span> Sistema de agua
<span style="color:red">—</span> Vía	<span style="color:blue">—</span> Curva de nivel índice
<span style="color:red">—</span> Sendero	<span style="color:blue">—</span> Curva de nivel intermedia
<span style="color:red">---</span> Rodera	<span style="color:blue">x</span> Punto acotado
<span style="color:blue">—</span> Drenaje secundario perenne	<span style="color:blue">□</span> Concesión minera
<span style="color:blue">- - -</span> Drenaje secundario intermitente	

### ESCALA GRÁFICA

1:25000

Proyección UTM, Elipsoido WGS84.  
Datum Horizontal: Sistema Geodésico Mundial WGS84.  
Datum Vertical: Nivel medio del mar local. La Libertad Provincia de Santa Elena.  
Zona 17 Sur.

### NOTAS Y DIAGRAMAS DE COMPILACIÓN

El presente estudio fue realizado con cartografía base a escala 1:50000

#### GUÍA DE ELEVACIÓN

VER MAPA BASE

**ENTRIX** ESTUDIO AMBIENTAL **Dundee** ESTUDIO AMBIENTAL

### MAPA DE SENSIBILIDAD FÍSICA

ESTUDIO DE IMPACTO AMBIENTAL DEL ÁREA OPERATIVA DEL PROYECTO MINERO LOMA LARGA CONFORMADO POR LAS ÁREAS MINERAS CERRO CASCO (CÓDIGO 101580), RIO FALSO (CÓDIGO 101577) Y CRISTAL (CÓDIGO 102195) PARA LAS FASES DE EXPLOTACIÓN Y BENEFICIO DE MINERALES METÁLICOS BAJO EL RÉGIMEN DE GRAN MINERÍA

PROponente: DPM ECUADOR SA	CONSULTORA: Entrix	GIS: Ing. Juan J. Palacios Ing. Santiago López
ESCALA TRABAJO: 1:50000	Nº 9.2-1-A	FECHA: abril, 2022

**SOBRE LA BASE DE:**  
DPM ECUADOR SA, Implantación del proyecto, 2020.  
IGN, Cartas Topográficas, escala 1:50000, 2013.  
Entrix, Sensibilidad, marzo 2021.

PROYECTO: 10485003