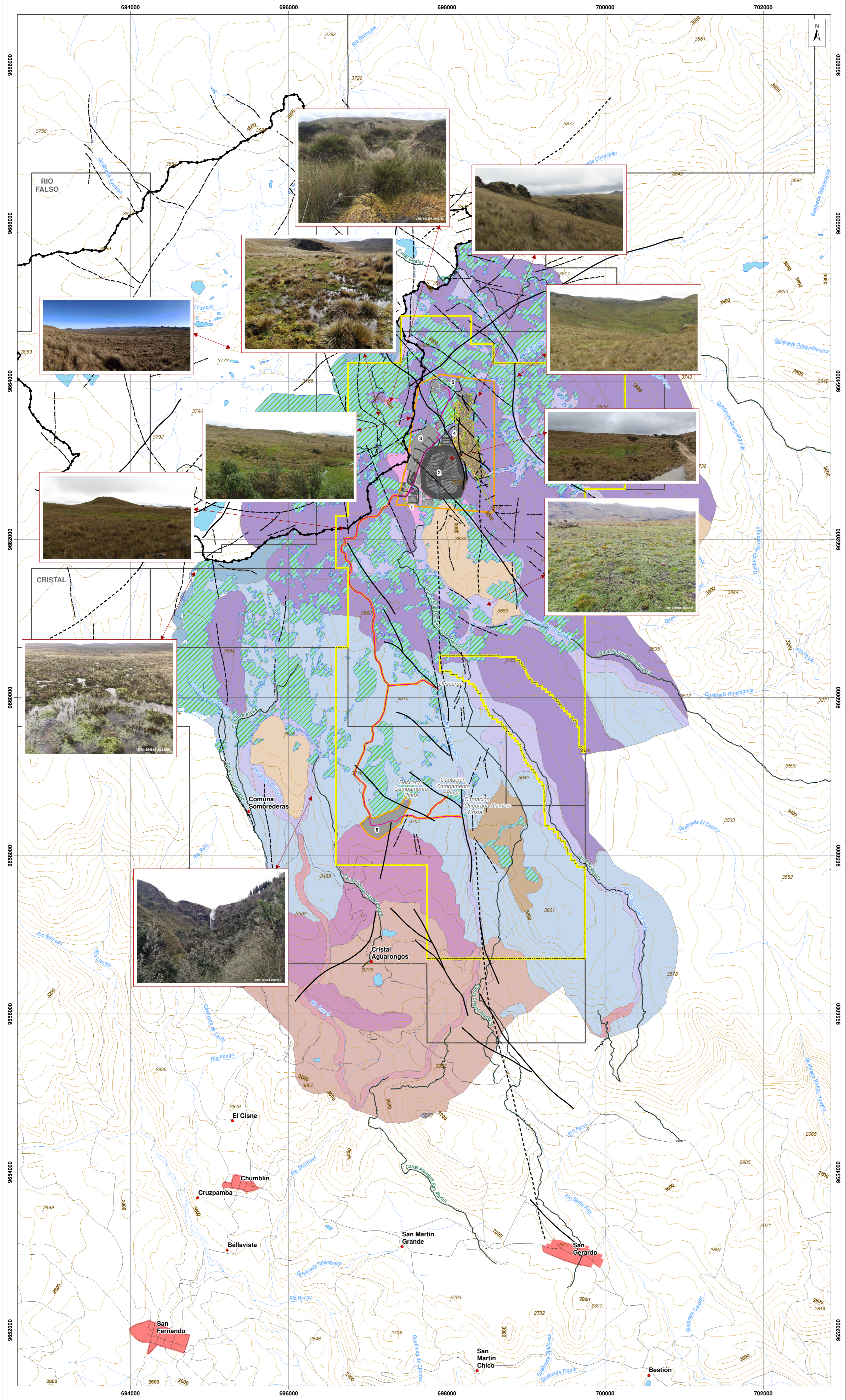


ESTUDIO DE IMPACTO AMBIENTAL DEL ÁREA OPERATIVA DEL PROYECTO MINERO LOMA LARGA CONFORMADO POR LAS ÁREAS MINERAS CERRO CASCO (CÓDIGO 101580), RIO FALSO (CÓDIGO 101577) Y CRISTAL (CÓDIGO 102195) PARA LAS FASES DE EXPLOTACIÓN Y BENEFICIO DE MINERALES METÁLICOS BAJO EL RÉGIMEN DE GRAN MINERÍA

Ecuador - ESCALA 1:25000

CARTAS TOPOGRÁFICAS:
ESCALA 1:50000: N.V.F.3, N.V.F.4, N.V.I.B.1, N.V.I.B.2



LEYENDA TEMÁTICA

- Área geográfica
- Área de implantación

INFRAESTRUCTURA

- Portal de la mina
- Relavera
- Planta de procesamiento de mineral
- Planta de releno en pasta
- Polvorin
- Campamento Pinos

- Mina subterránea
- Vías internas
- Talud
- Tubería
- Canal de desviación
- Infraestructura subterránea
- Captación
- Descarga

GEOMORFOLOGÍA

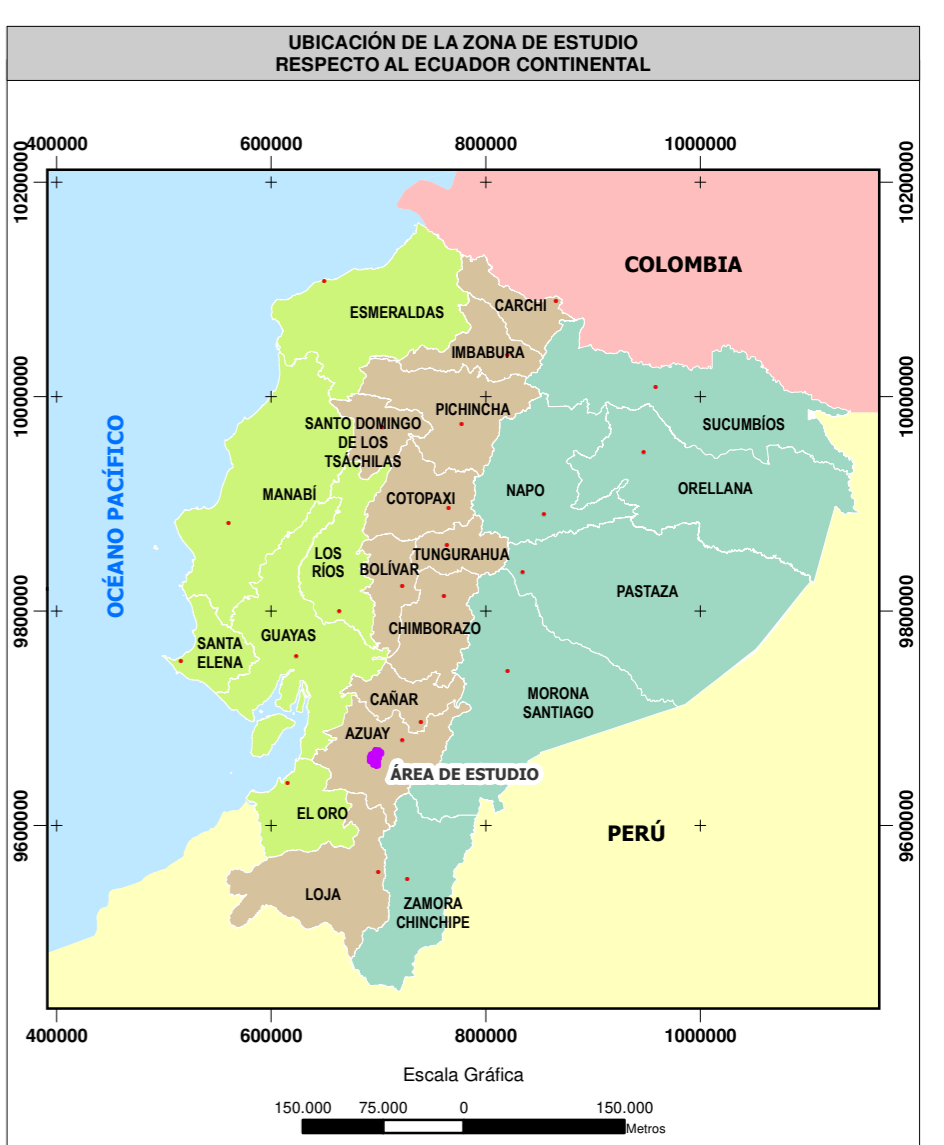
- Br (3-4), Barranco
- Cl(1-3), Coladas de lavas antiguas
- Cl(1-4), Coladas de lavas antiguas
- Cl(2-4), Coladas de lavas antiguas
- Fd(1-2), Flujos Dacíticos
- Fg(2-4), Fondo de valle glaciar
- Hg(1-2), Hondonadas pantanosas de origen glaciar-preglaciar
- Hu(1), Humedales
- Ld1 (1-4), Depósitos de deslizamiento masa deslizada
- Ld1 (2-3), Depósitos de deslizamiento masa deslizada
- Vea(1-2), Vestigios del edificio volcánico
- Vea(1-4), Vestigios del edificio volcánico
- Vea(2-6), Vestigios del edificio volcánico

Gran Paisaje	Región	Geomorfos	Símbolo	Pendiente (%)	Descripción
Cordillera Occidental	Cinca Alta Fijas	Vestigios del edificio volcánico	Vea	0 a <70	Flujos de lavas del antiguo edificio volcánico del Quimsacocha
		Coladas de lavas antiguas	Cl	0 a 45	Flujos de lavas, brechas eoclásticas del edificio volcánico del Quimsacocha con fuerte erosión glaciar costanera (Relieves colinados bajos y superficies volcánicas onduladas). Pendiente de suave a abrupta. Drenaje radial.
		Flujos Dacíticos	Fd	0 a 15	De formas volcánicas de alargadas a redondeadas (domos), de lavas ácidas jóvenes.
		Barranco	Br	15 a 45	Cursos altos de los ríos, asociada con rocas volcánicas, pendientes transversales medias a fuertes (de 15 a 45%) y el río erosiona verticalmente.
		Depósitos de deslizamiento, masa deslizada	Ld1	0 a 45	Son una mezcla heterogénea de materiales finos y fragmentos angulares rocosos de muy diverso tamaño. Pendiente media (de 0 a 45%), desmueses relativos de 50 y 200 metros.
		Hondonadas pantanosas de origen glaciar-preglaciar	Hg	0 a 15	Zonas pantanosas de origen glaciar, rellenas de depósitos indiferenciados, con pendientes suaves
		Fondo de valle glaciar	Fg	5 a 45	Valles en forma de U, con depósitos de tillas y lititas, con pendiente suave a abrupta
		Humedales	Hu	0 a 5	Zonas mal drenadas, sobresaturadas, algunas son intermitentes, sobre potentes suelos orgánicos.

Representación cartográfica
C1 Paisaje
(1-3) Clase de Pendiente

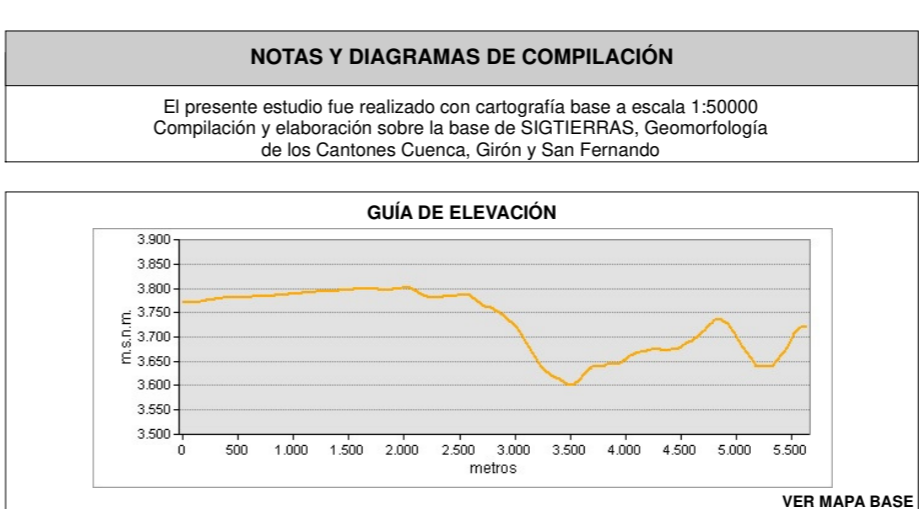
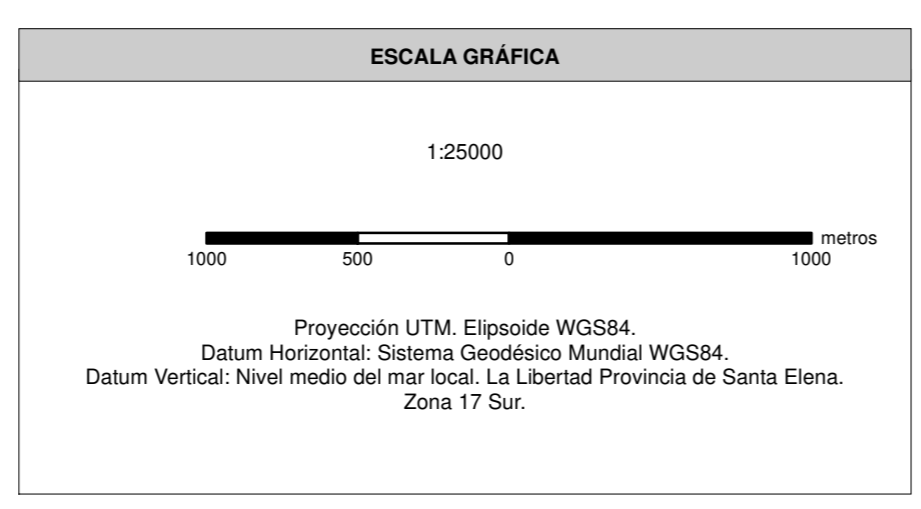
Clase	Pendiente (%)	Descripción
1	0 - 5	Suave
2	5 - 15	Moderada
3	15 - 25	Poco abrupta
4	25 - 45	Abrupta
5	45 - 70	Muy abrupta
6	>70	Extremadamente abrupta

- Caldera volcánica
- Fallas
 - Fallas Fotogeológicas
 - Fallas Inferiores
 - Fallas Mapeadas
 - Fallas Sondajes



SIGNOS CONVENCIONALES

Centro poblado consolidado	Lago - laguna
Centro poblado	Sistema de agua
Vía	Curva de nivel índice
Sendero	Curva de nivel intermedia
Floresta	Punto acotado
Drenaje secundario perenne	Concesión minera
Drenaje secundario intermitente	



MAPA GEOMORFOLÓGICO

ESTUDIO DE IMPACTO AMBIENTAL DEL ÁREA OPERATIVA DEL PROYECTO MINERO LOMA LARGA CONFORMADO POR LAS ÁREAS MINERAS CERRO CASCO (CÓDIGO 101580), RIO FALSO (CÓDIGO 101577) Y CRISTAL (CÓDIGO 102195) PARA LAS FASES DE EXPLOTACIÓN Y BENEFICIO DE MINERALES METÁLICOS BAJO EL RÉGIMEN DE GRAN MINERÍA

PROponente: DPMECUADOR SA	CONSULTORA: Entrix	GIS: Ing. Juan J. Palacios Ing. Santiago López
ESCALA TRABAJO: 1:50000	Nº: 6.1-8	FECHA: abril, 2022

SOBRE LA BASE DE: DPMECUADOR SA, Implantación del proyecto, 2020. IGM, Cartas Topográficas, escala 1:50000, 2013. Geomorfología, Geopología y temáticas derivadas proyecto, levantamiento de cartografía temática escala 1:25.000, MANG-PHAT Programa Sispinas, 2015. Imagen satelital, SPOT7, resolución 1.5m, 2018. Entrix, Mapa de Pendientes, 1:50.000, 2020. DPMECUADOR SA, Levantamiento de campo y laboratorio, 2020.

PROYECTO: 10485003