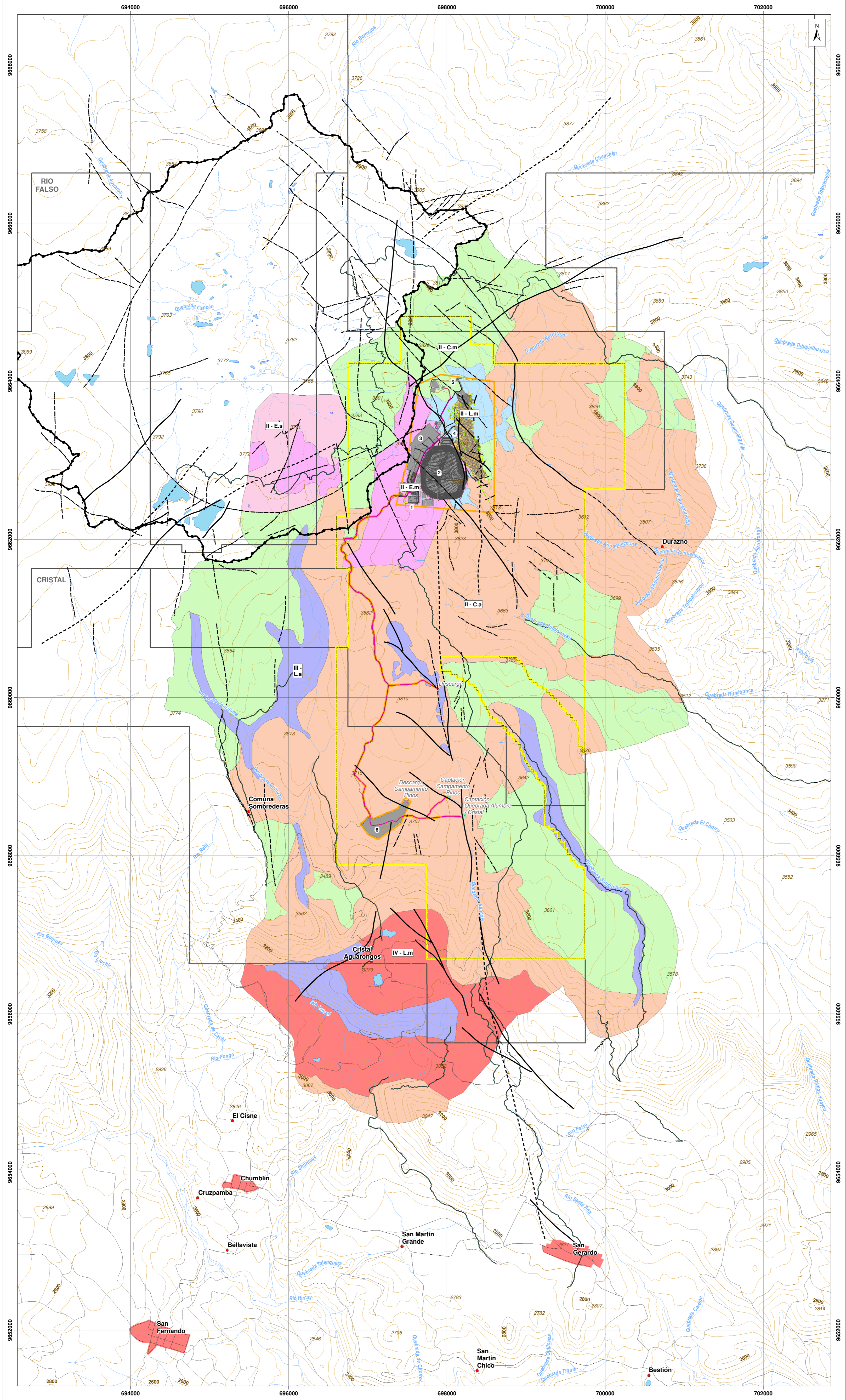


ESTUDIO DE IMPACTO AMBIENTAL DEL ÁREA OPERATIVA DEL PROYECTO MINERO LOMA LARGA CONFORMADO POR LAS ÁREAS MINERAS CERRO CASCO (CÓDIGO 101580), RIO FALSO (CÓDIGO 101577) Y CRISTAL (CÓDIGO 102195) PARA LAS FASES DE EXPLOTACIÓN Y BENEFICIO DE MINERALES METÁLICOS BAJO EL RÉGIMEN DE GRAN MINERÍA

Ecuador - ESCALA 1:25000

CARTAS TOPOGRÁFICAS:
ESCALA 1:50000 - N.V.F.3, N.V.F.4, N.V.I-B.1, N.V.I-B.2



LEYENDA TEMÁTICA

- Área geográfica
- Área de implantación

INFRAESTRUCTURA

- Portal de la mina
- Relavera
- Planta de procesamiento de mineral
- Planta de relleno en pasta
- Pavimentación
- Campamento Pinos

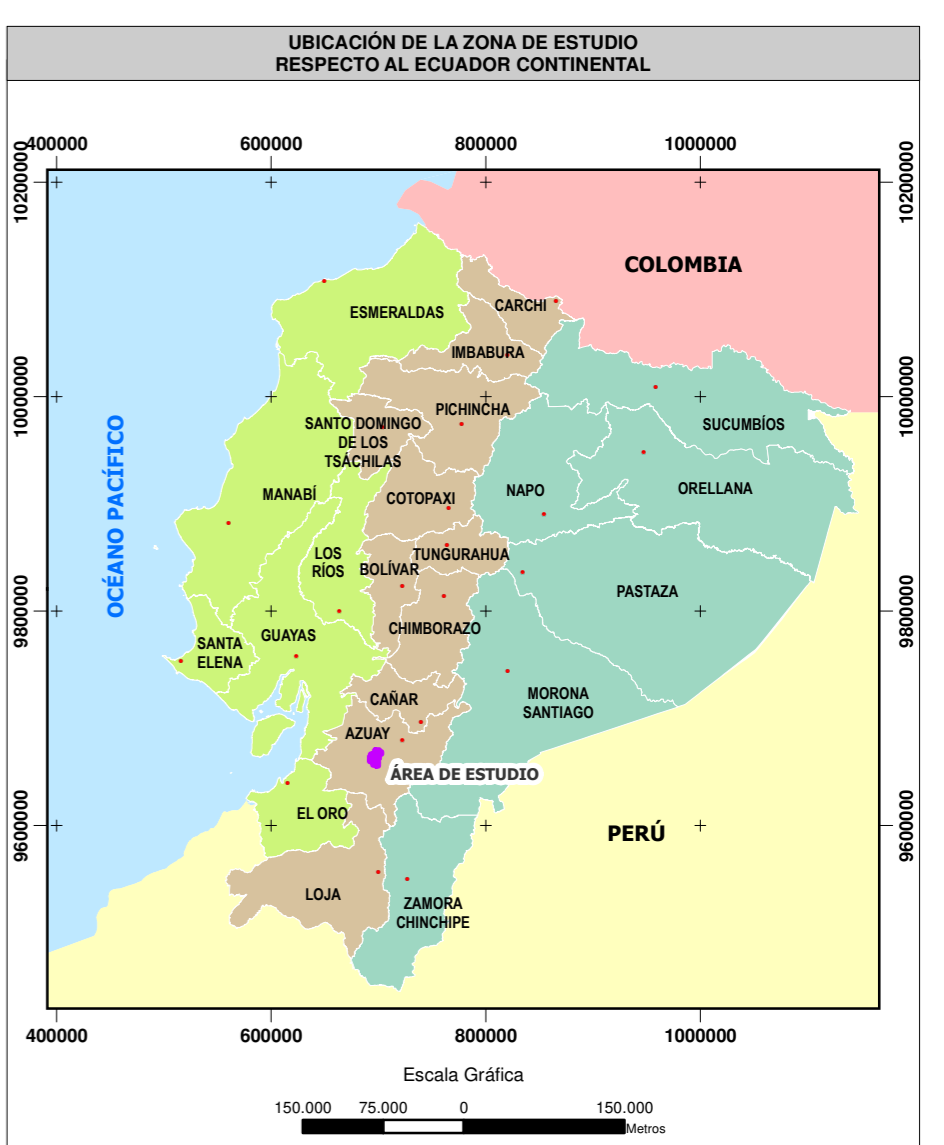
- Mina subterránea
- Vías internas
- Talud
- Tubería
- Canal de desviación
- Infraestructura subterránea
- Captación
- Descarga

GEOTECNIA

- II - C.m
- II - E.m
- II - C.a
- II - E.s
- II - L.m
- III - L.a
- IV - L.m

ZONAS GEOTECNICA (SIMBOL.O)	CARACTERÍSTICAS	CALIDAD GEOTECNICA
II - Es	Explanada de pendiente suave, sobre depósitos glaciáricos masivos, saturados y rocas volcánicas, taludes de aceptable estabilidad. Predominan potentes suelos orgánicos Pt y OH, como gravas arcillosas y arenas limosas GM y SM.	Buena
II - Em	Explanada de pendiente moderada, sobre depósitos glaciáricos masivos, saturados y rocas volcánicas, taludes de aceptable estabilidad. Predominan potentes suelos orgánicos Pt y OH, como gravas arcillosas y arenas limosas GM y SM.	
II - Cm	Colinas bajas de pendientes moderadas, sobre rocas volcánicas, saturadas y rocas volcánicas, taludes de aceptable estabilidad. Predominan potentes suelos orgánicos Pt y OL, como gravas arcillosas y arenas limosas GM y SM.	
II - Ca	Colinas bajas de pendientes abruptas, sobre rocas volcánicas, baja permeabilidad, taludes poco estables. Predominan potentes suelos orgánicos Pt y OL, como gravas arcillosas y arenas limosas GM y SM.	Regular
II - Lm	Laderas de pendientes de suaves a moderadas, sobre depósitos glaciáricos masivos, saturados, taludes de mediana estabilidad. Predominan potentes suelos orgánicos Pt y OL, como gravas arcillosas y arenas limosas GM y SM.	
III - La	Laderas de pendientes moderadas a abruptas, sobre depósitos glaciáricos masivos, saturados, taludes de baja estabilidad. Predominan potentes suelos orgánicos Pt y OH, como gravas arcillosas y arenas limosas GM y SM.	Mala
IV - Lm	Laderas de pendientes moderadas, sobre depósitos de deslizamientos masivos, saturados, taludes de mediana a baja estabilidad. Predominan potentes suelos residuales, como limos arcillosos SM SC.	

- Caldera volcánica
- Fallas
 - Fallas Fotogeología
 - Fallas Inferidas
 - Fallas Mapeadas
 - Fallas Sondajes



SIGNOS CONVENCIONALES

- Centro poblado consolidado
- Centro poblado
- Vía
- Sendero
- Frodera
- Drenaje secundario perenne
- Drenaje secundario intermitente
- Lago - laguna
- Sistema de agua
- Curva de nivel índice
- Curva de nivel intermedia
- Punto acotado
- Concesión minera

ESCALA GRÁFICA

1:25000

Proyección UTM, Elipsoide WGS84.
Datum Horizontal: Sistema Geodésico Mundial WGS84.
Datum Vertical: Nivel medio del mar local. La Libertad Provincia de Santa Elena.
Zona 17 Sur.

NOTAS Y DIAGRAMAS DE COMPILACIÓN

El presente estudio fue realizado con cartografía base a escala 1:50000. La cartografía es el resultado del análisis de las características geológicas, geomorfológicas, hidrogeológicas y geotécnicas, considerando parámetros de calificación mediante una matriz, lo que nos permite determinar las diferentes zonas geotécnicas del área de estudio.

GUIA DE ELEVACION

VER MAPA BASE

MAPA GEOTÉCNICO

ESTUDIO DE IMPACTO AMBIENTAL DEL ÁREA OPERATIVA DEL PROYECTO MINERO LOMA LARGA CONFORMADO POR LAS ÁREAS MINERAS CERRO CASCO (CÓDIGO 101580), RIO FALSO (CÓDIGO 101577) Y CRISTAL (CÓDIGO 102195) PARA LAS FASES DE EXPLOTACIÓN Y BENEFICIO DE MINERALES METÁLICOS BAJO EL RÉGIMEN DE GRAN MINERÍA

PROponente: DPMECUADOR SA	CONSULTORA: Entrix	GIS: Ing. Juan J. Palacios Ing. Santiago López
ESCALA TRABAJO: 1:50000	Nº: 6.1-13	FECHA: abril 2022
ESCALA IMPRESIÓN: 1:25000		

SOBRE LA BASE DE: DPMECUADOR SA, Implantación del proyecto, 2020. IGM, Cartas Topográficas, escala 1:50000, 2013. DPMECUADOR SA, Mapa Geológico del Proyecto Loma Larga Ecuador, escala 1:25000, 2018. Entrix, Mapa de Pendientes, 1:50.000, 2020. Entrix, Geotecnia, 2020.

PROYECTO: 10485003